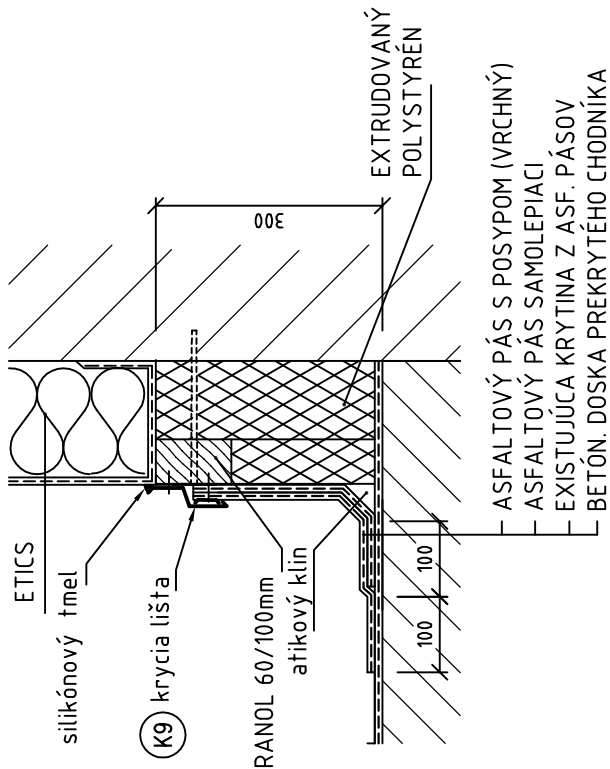
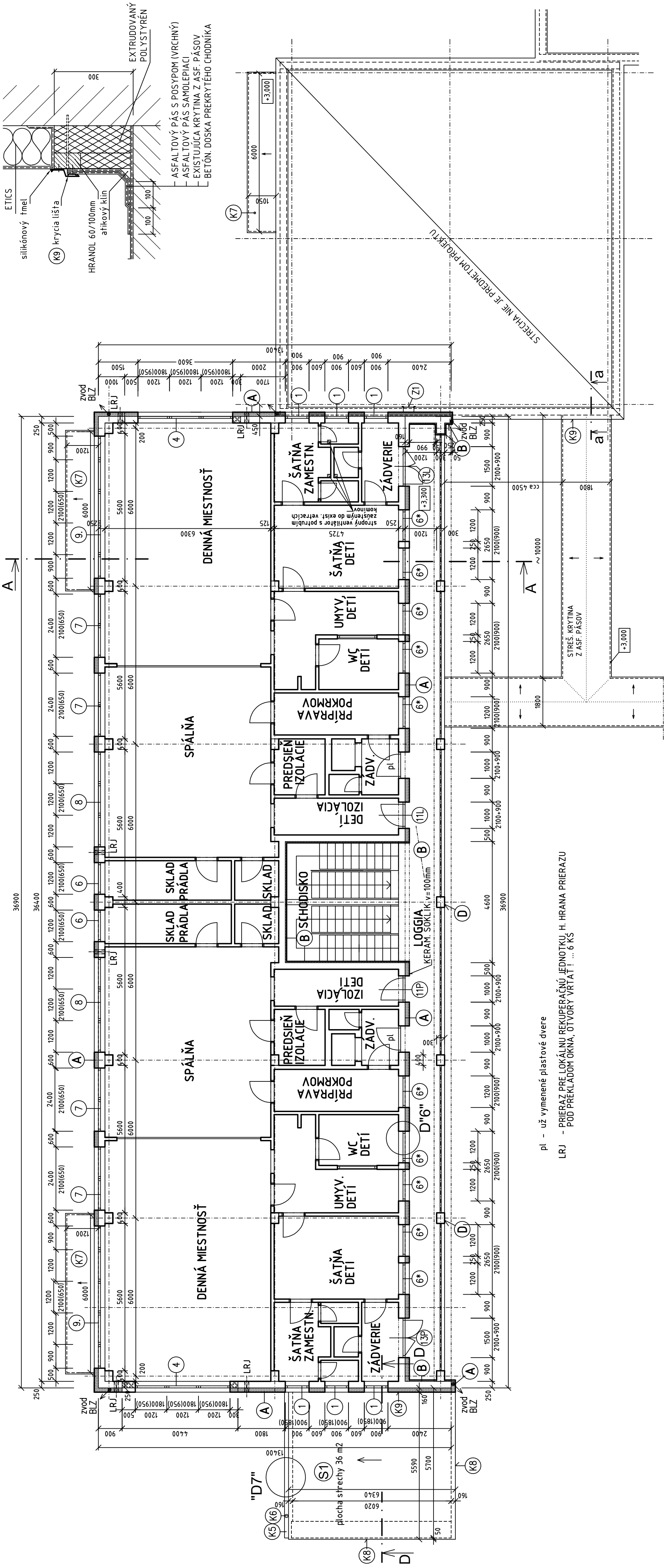


REZ a-a M 1:10

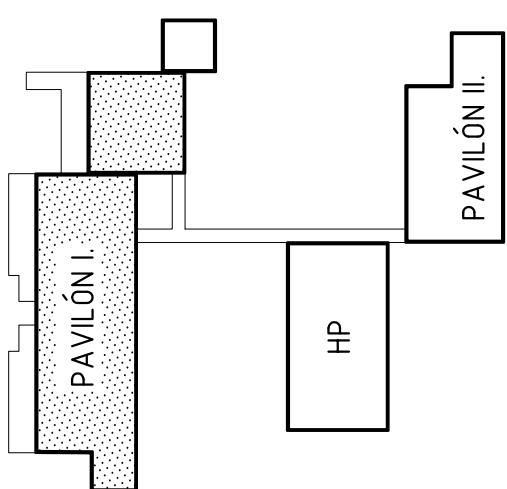
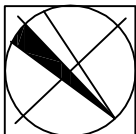


LEGENDA ZATEPLENIA:

- Ⓐ - KONTAKTNÝ ZATEPLŔOVACÍ SYSTÉM (ETICS) S TEP. IZOLÁCIOU Z MINERÁLNEJ VLNÝ HR. 160mm, OŠTENIA A NADPRAŽIA HR.30mm PRI UŽ. VYMENENÝCH PLÁST. VÝPLNIACH
- Ⓑ - KONTAKTNÝ ZATEPLŔOVACÍ SYSTÉM S TEP. IZOLÁCIOU Z MINERÁLNEJ VLNÝ HR. 50mm (RÍMSA, SCHODISKO, STROPY PAVLAČÍ)
- Ⓒ - KONTAKTNÝ ZATEPLŔOVACÍ SYSTÉM S TEP. IZOLÁCIOU Z EXTRUDOVANÉHO POLYSTYRÉNU HR. 100mm (SOKEL)
- Ⓓ - ÚPRAVA STĽPOV A BETÓN. DOSEK PRESTREŠENIA CHODNÍKOV V SKLADBE: - LEPIDLO - SKLOTEXTILNÁ SIEŤKA - TENKOVSTRVÁ FASÁDNA OMIETKA

STAVEBNÉ ÚPRAVY:

- KRYTY RADIÁTOROV : OCEL. STOLJKY PRÍSPÓSOBIŤ VÝŠKE PARAPETOV OKIEN (PREDPOKLADANA ÚPRAVA NA cca 25% KS), MONTÁŽ NOVÝCH OBKLADOV Z LAMINOVANÝCH MDF DOSEK NA VÝŠKU 0,5m, OBKLAD MONTOVAŤ IBA Z ČELNEJ STRANY, BEZ HORNEJ DOSKY



VYPRACOVAL:	STAVBA: SVIDNÍK – MŠ ul. Ľ. Štúra,	STAVOPROJEKT
ING. J. SEDLÁČKOVÁ	ZATEPLENIE	s.r.o.
PROJEKTANT:	OBJEKT: SO 01 – PAVILÓN I.	Jarková 31, 080 01 Prešov
ING. J. SEDLÁČKOVÁ		www.stavoprojekt.sk
ZODPOVEDNÝ PROJEKTANT:	ČASŤ: D-STAVEBNÁ	DÁTUM:10/2020 FORMÁT: 4x44
ING. J. SEDLÁČKOVÁ	DIEL: ARCHITEKTONICKO-STAVEBNÉ REŠENIE	STUPEŇ: DSP. ZAK.Č.: 20084
VEDÚCI PROJEKTANT:	OBSAH: PÔDORYS 2.NP –nový stav	KÓTY V: MM PRÍL.Č.: 7
ING. ARCH. J. KRASNAY		MERKA: 1:100